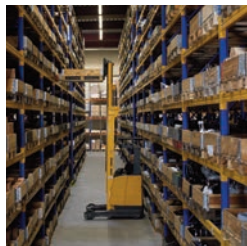


Tyco - Ihr Partner für Armaturen und Antriebstechnik

Tyco bietet marktführende Produkte, Dienstleistungen und Lösungen für die gesamte Energie- und Prozessindustrie. In welchem Markt Sie auch tätig sind, ist es unser Bestreben Produkte und Dienstleistungen höchster Qualität anzubieten.



Jeden Tag erleben Sie indirekt die Leistungen der Tyco-Produkte: Ob Sie morgens zum Shampoo greifen, Ihren Kaffee mit Zucker trinken, einfach gerne die Zeitung lesen oder mit dem Auto zur Arbeit fahren...

Unsere Armaturen sind an der Herstellung vieler Produkte des täglichen Bedarfs beteiligt. Gerne geben wir Ihnen einen Überblick über die Einsatzgebiete unserer Produkte:

- Automobilindustrie
- Bauindustrie
- Bergbau- und Stahlindustrie
- Chemische- und petrochemische Industrie
- Elektroindustrie
- Energiebranche
- Heizung-, Klima- und Sanitärbranche
- Lebensmittel- und Getränkeindustrie
- Öl- und Gasindustrie
- Papier- und Zellstoffindustrie
- Pharmaindustrie
- Textilindustrie
- Wasser- und Abwasseranwendungen
- Zuckerindustrie

Worauf Sie sich verlassen können: Wir werden nicht nur Ihrem Bedürfnis nach Qualität und Armaturenviefalt gerecht- wir überzeugen Sie auch mit unserem Know-how und Engagement sowie individuell auf Sie abgestimmten Service.

Prozessklappe Vanessa - international führend

Vanessa ist seit Beginn international führend in der Herstellung hochtechnologischer 3-fach exzentrischer Prozessklappen. Seit mehr als 35 Jahren arbeitet Vanessa mit den modernsten Fertigungsmaschinen und Technologien sowie Prüf- und Kontrolleinrichtungen, denn nur so können die sehr engen Fertigungstoleranzen gewährleistet werden.

Nennweiten Bereich

DN80 - 2800

Druckbereich

PN 10 -160 (ANSI 150 bis 1500)

Gehäuseformen

Doppel-, Zwischen- und Anflansch
Schweißenden

Temperatur

-254°C bis +815°C

Gehäuse

GS-C25, 1.4408,
spezielle Werkstoffe

Scheibe

GS-C25, 1.4408,
spezielle Werkstoffe

Sitzring

metallisch dichtend
(stellite 21®/ Duplex)

Betätigung

Getriebe, alle Antriebsarten

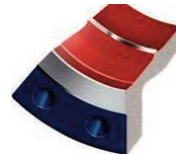
Besonderheiten

3-fach exzentrisch
konisch dichtend
Drehmoment schließend
klemm und reibungsfrei
fire safe
TA-Luft



Hochleistungs-Axiallager

- High cycle Drucklager
- gehärteter Edelstahl
- Deckelabdichtung mit Spiraldichtung



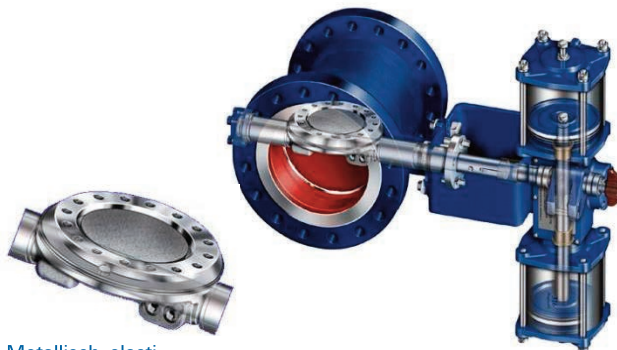
Armaturensitz

- für erweiterten Standard-Applikationsbereich
- höhere Betriebs- / Lebensdauer



Wellenlagerung

- breit ausgeführte Lager
- nitrierter Edelstahl
- integrierte, vorgeformte Lagerschutzringe aus verstärktem Graphit



Metallisch-elastischer Dichttring

- Dichttring aus Duplex mit Referenzstift für korrekten Einbau
- optimiertes Scheibenprofil für höhere Kv Werte



Zweiteilige Stopfbuchsenpackung

- mit Ausblassicherung der Welle
- entspricht Anforderungen VDI 2440 und TA- Luft

